

SquareBridge: Building a Sustainable Future

지속가능한 미래를 만들어가는 스퀘어브릿지



INDEX

Introduction

신한스퀘어브릿지

스퀘어브릿지 제주

Collective Impact

신한금융희망재단

신한금융그룹의 그룹 차원의 구조화된 새로운 사회공헌체계인 희망사회프로젝트를 운영하며
고객과 신한, 사회의 가치를 함께 높이는 '상생의 선순환'을 구현해나가고 있습니다.



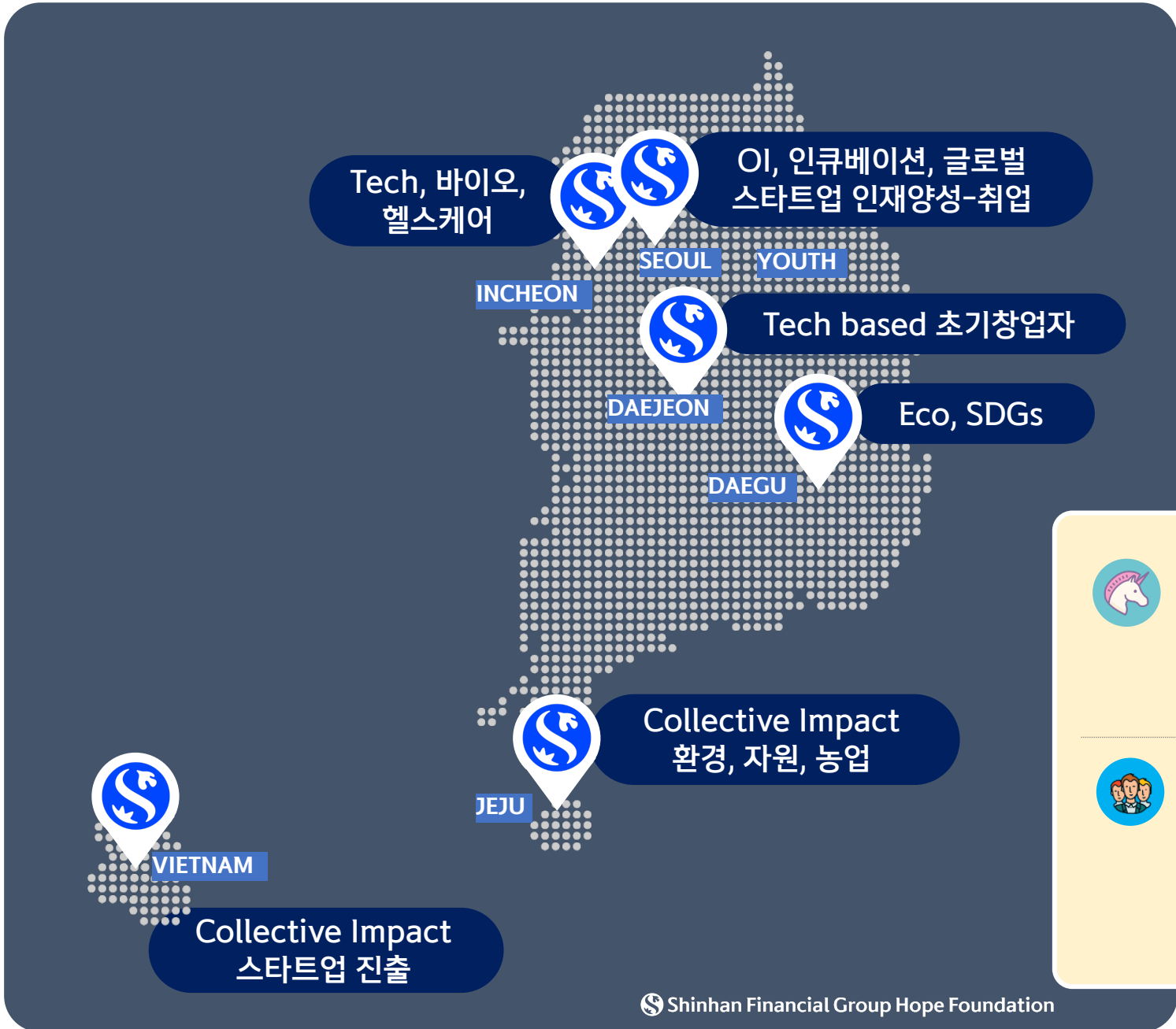


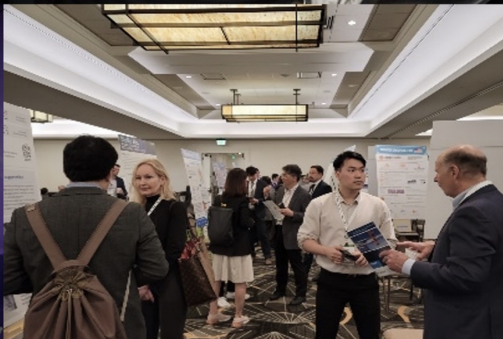
신한스퀘어브릿지

Shinhan x Startup = S² + 성장의 가교(Bridge)가 되겠다는 의미

신한금융그룹의 전국 단위 스타트업 혁신 성장 플랫폼









Why?

왜 우리는 사회적 가치를 추구해야 하는가?

That's what we believe in, and that's why we do it.

신한스퀘어브릿지 제주

Shinhan S'BRIDGE

신한금융그룹 신한금융희망재단 jpc mysc

*Collective Impact(집합적 임팩트)는 동일한 문제를 해결하기 위해서는 다양한 분야의 기업·기관들이 모여 상호 자원 및 전문성을 공유하여, 공동의 목표 설정에서부터 임팩트 창출까지 한 팀으로서 운영하는 문제 해결 전략입니다.



COLLECTIVE IMPACT 방식으로
소셜이슈를 해결하고
제주의 가치를 높일
혁신 스타트업을
찾습니다.

지원혜택
프로젝트 지원금 총 8억원
· 다양한 제주 네트워크 연결
· 스타트업 성장 패키지 제공
· 전문 코디네이터 매칭

지원 자격 및 조건
· 혁신적인 비즈니스 모델을
제주도에 적용 및 확대하고자 하는
법인 스타트업
※ 신청 가능한 기업/조직과
일차 수행자를 구별한 후 지원서를
제출해야 함

모집분야
Eco: 제주 내 환경 문제 해결
Resource: 예술·문화·식재료 등
제주 자원 및 특성을 활용한 경제
활성화
Agriculture: 제주 농업·수산·
축산의 가능성, 다양성 강화

문의
s2bridge@jeju@gmail.com
카카오톡 채널 '신한스퀘어브릿지제주'

생명의 사랑 및 사업 안내



지원기간 : ~ 21.5.31(월) 오후 3시
설명회 : 21.5.17(월) ~ 5.18(화)

Shinhan S'BRIDGE

신한금융그룹 신한금융희망재단 jpc mysc

『신한스퀘어브릿지 제주』
3기 스타트업 모집

Collective Impact 방식으로
소셜이슈를 해결하고
제주의 가치를 높일
혁신 스타트업을 찾습니다

모집기간 22.2.25(금)~3.25(금), 오전 11시까지
지원서 작성 Q&A 세션 22.3.11(금) 오후 2시
(온식 홈페이지에서 신청)

지원혜택
· 프로젝트 지원금 총 5억원
· 다양한 제주 네트워크 연결
· 투자 유치 기회 제공 및 멘토
코칭인력 매칭

모집대상
· 사업자 등락한 법인 스타트업
· 문제해결형 비즈니스 모델을 제주도에
적용 및 확대 해보고자 하는 스타트업
· 지속가능하고 규모 있는 임팩트 창출 방법을
만들고자 하는 소셜벤처

문의
신한스퀘어브릿지 제주 사무국(MSC)
공식 홈페이지 FAQ | <https://s2bridgejeju.kr>
카카오톡 채널 | '신한스퀘어브릿지제주'
메일 | s2bridgejeju@gmail.com

『신한스퀘어브릿지 제주』
공식 홈페이지



신한금융그룹 신한금융희망재단 jpc mysc

Shinhan S'BRIDGE

Shinhan x Startup

『신한스퀘어브릿지 제주』
3기 스타트업 모집

Collective Impact 방식으로 소셜 이슈를 해결하고
제주의 가치를 높일 혁신 스타트업을 찾습니다.

모집기간 ~ 2023. 03. 30(목)

프로그램기간 2023. 04 ~ 2024. 02

지원방법 s2bridge.com

모집분야 환경, 자원, 농업 분야

지원자격 사업자 등락한 법인 스타트업

온라인 사업 설명회 03. 14(화) 오후 4시

신한금융그룹 신한금융희망재단

『Shinhan. Jeju. ERA』



Eco

제주 내 환경 이슈 해결 및 가치 창출

- 일회용 쓰레기, 생활폐기물, 해양쓰레기 이슈 해결
- **친환경 및 업사이클링 소재를 통한 가치 재창출**
- 신재생에너지 관련 솔루션 개발 등



Resource

제주 예술·문화·식재료 등 자원을 활용한 지역경제 활성화

- 제주의 다양한 자원을 활용한 상품 개발 및 일자리 창출
- 1차 산업과 문화·예술 콜라보 기반의 6차 산업 육성
- 도내 생산·가공·유통 전문화 및 가치사슬 구축을 통한 전국·해외 수요처 확보



Agriculture

제주 농업·수산·축산 가능성 및 가치 제고

- 제주 농·수·축산물 프리미엄화
- AI, 드론, ICT 기술 등 혁신기술 기반의 1차 산업 경쟁력 강화
- 팜코밍, 파치 업사이클링 등 농가 당면 이슈 해결 및 가치 재창출

동문 기업 *리드플레이어 기준

1기



해녀의부엌

해녀 해산물의 경쟁력을 높이고 판매량을 증대하기 위해 제주 해녀와 어업인들의 해산물을 브랜드화하여 판매



콘텐츠그룹 제주상회

제주도 내 버려지는 폐플라스틱에서 만든 재생실과 버려진 양모를 활용하여 제주의 로컬 의류 브랜드 한림수직을 재생



카카오패밀리

제주의 농축산 자원을 이용하여 가공품 및 디저트를 만들어 지역민과 관광객을 위한 디저트 특화 관광마을 조성



유니크굿컴퍼니

제주의 스토리를 활용한 디지털 관광 여가 문화 콘텐츠 제작 로컬 크리에이터 발굴·양성



제클린

제주도내 버려지는 솜, 침구류, 친환경 세제를 이용하여 리사이클링 침구 제품으로 재생

2기



포어시스

도내에서 수거된 페어망 재활용을 위한 제주 내 해양쓰레기 자연순환 전처리 체계 구축 프로젝트



파란공장

제주 전통주 활성화를 통한 제주 메밀 등 지역 농산물 고부가 가치 창출 및 지역경제 활성화 프로젝트



쿨베어스

바다 갯녹음 현상 및 불가사리, 성게껍질 폐기물 해결을 위한 업사이클링 기반 '해적생물 유래 다공성 탄산칼슘을 활용한 염소 스팸덱스 섬유' 개발 프로젝트



슈퍼파머스

제주 농가 소득 증대 및 환경보호를 위한 제주 못난이 농산물 팜코밍 및 업사이클링 프로젝트



쉐코

제주 해역 및 수질 오염의 지속적인 문제 해결을 위한 수질 정화 기술 솔루션 기반 '쉐코아크' 로봇 기술 상용화 및 도내 민간조직 활성화 프로젝트



나누

제주 내 굴껍질, 썩, 조릿대 등 버려지는 농산부산물을 활용한 일회용 플라스틱 대체 가능 천연소재 펄프몰드 제작 프로젝트



소도시

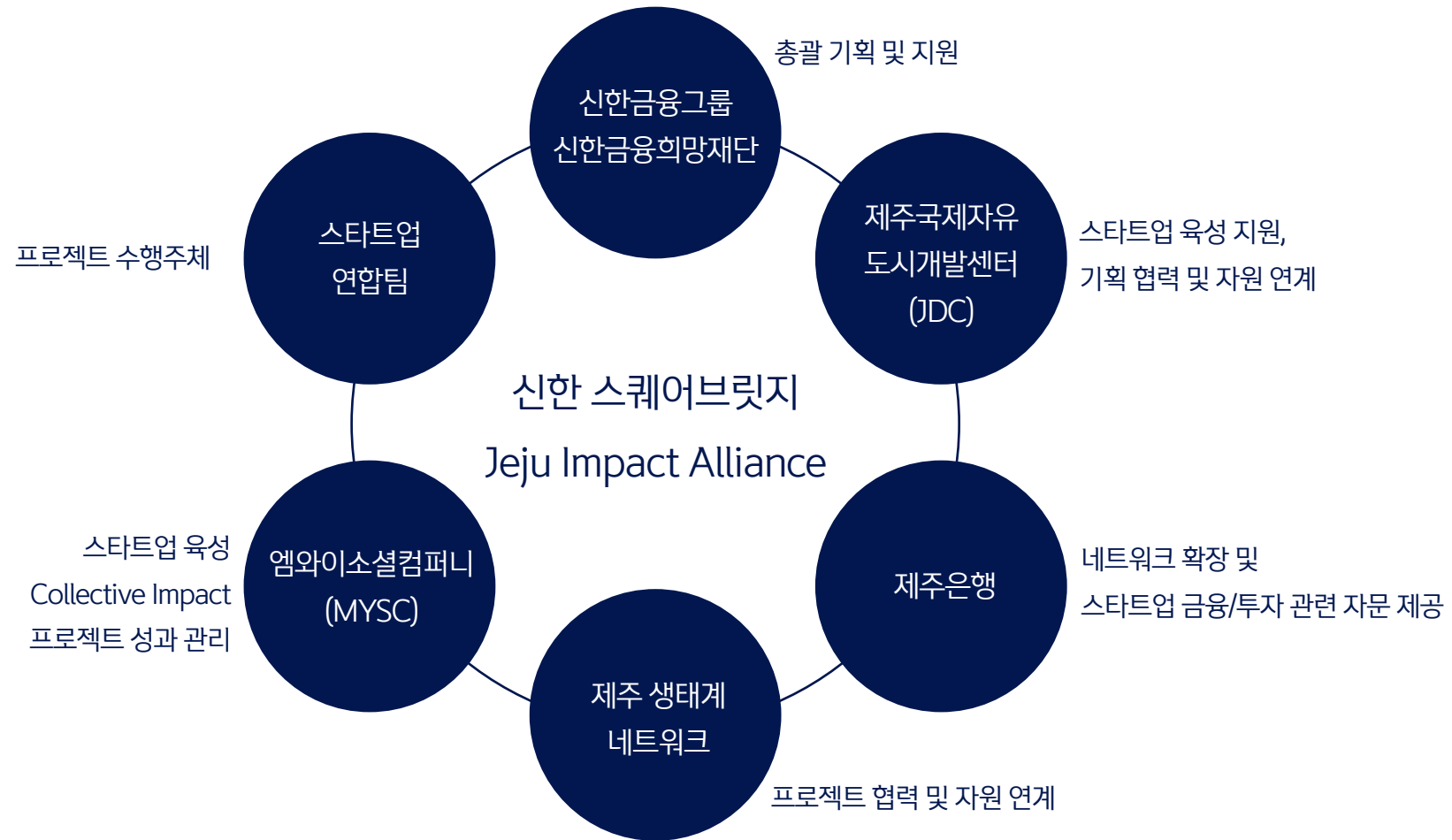
저탄소 도보 여행으로 제주 원도심을 활성화 하는 '걷는 여행자의제주' 구제주 도보여행 콘텐츠 제작 프로젝트



브로컬리컴퍼니

제주 비품 농산물을 업사이클링한 이너뷰티 개발 프로젝트

Impact Alliance



지원 프로그램 및 성과

모델링 지원금

모델링랩 - 가설 검증

목표 촉진 인센티브

액션랩 - 프로젝트 고도화

사회성과 인센티브

성과 창출

비즈니스 성과

	1기	2기
매출 <small>*프로그램 참여기간 중</small>	43 억원 <small>*매출성장률 64%</small>	31 억원 <small>*매출성장률 103%</small>
신규고용	36 명 <small>*고용성장률 36%</small>	23 명 <small>*고용성장률 35%</small>
투자유치	33 억원	60 억원



ESG?

왜 우리는 ESG를 추구해야하는가?

That's what we believe in, and that's why we do it.

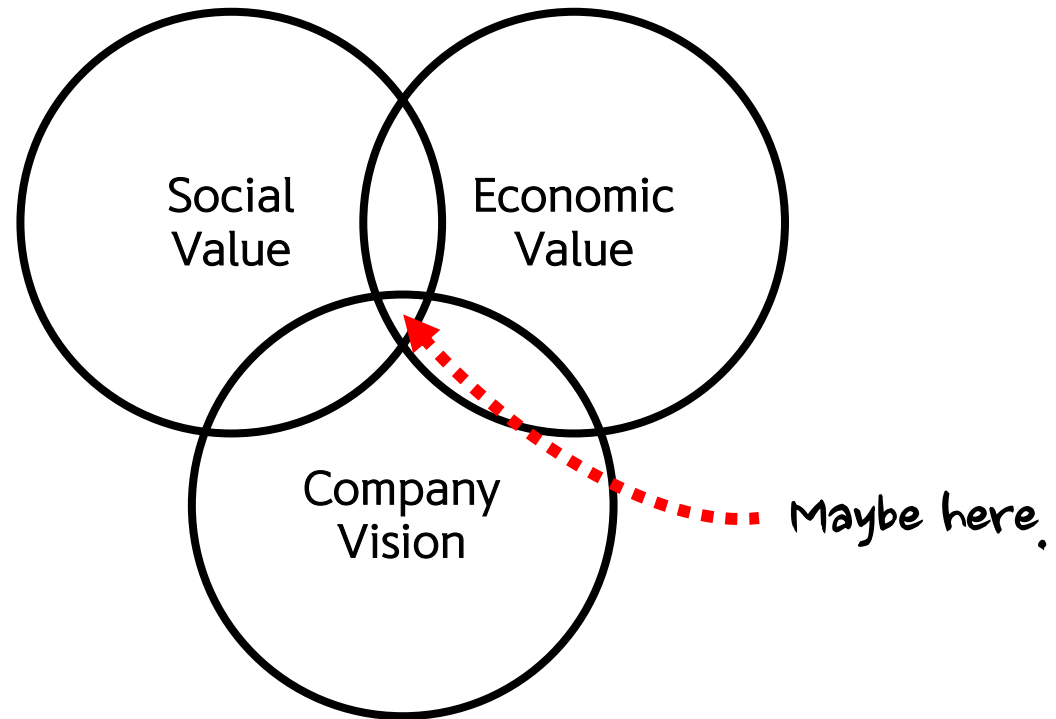
ESG

Environment / Social / Governance



사회적가치

Social Value



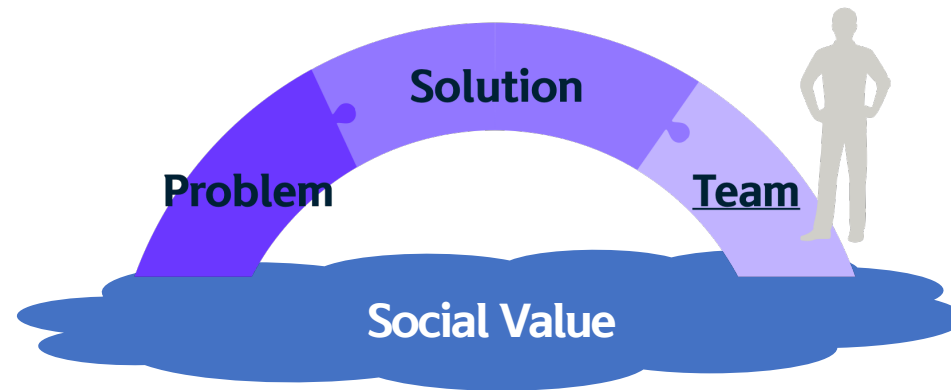
Startup is a company designed to grow fast

- Paul Graham -



J curve - Exponential growth

'How to achieve exponential growth?'





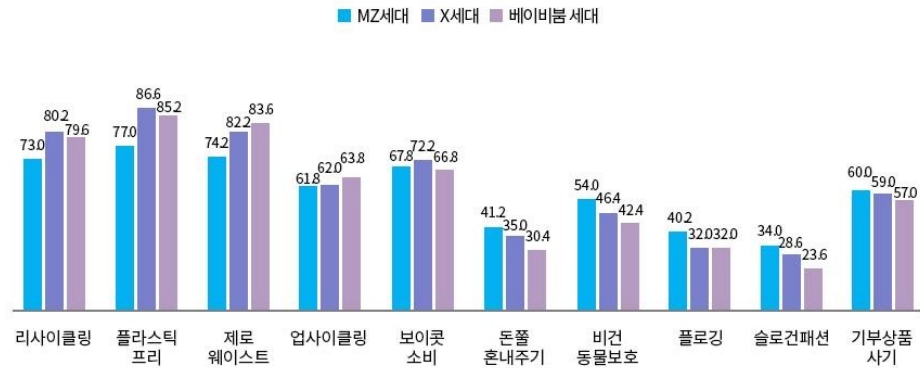
VS



가치소비 / 미닝아웃

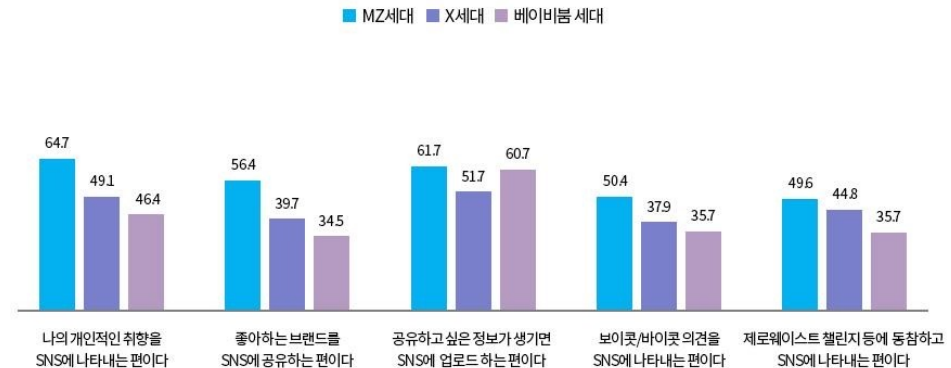
Value Consumption / Meaning Out

세대별 미닝아웃 활동 경험



* 출처 : 롯데멤버스 라임 '미닝아웃 소비 조사' ('22.5), 전체 응답자(N=1,500)

세대별 SNS 활동 태도



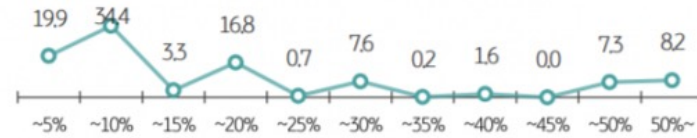
* 출처 : 롯데멤버스 라임 '미닝아웃 소비 조사' ('22.5), SNS 高활동자(N=333)

응답자 83.5% 가치소비 경험(2019년 1분기 대비 171.4% 증가)
MZ세대 10명 중 8명 가치소비 필요하고 더 많아질 것

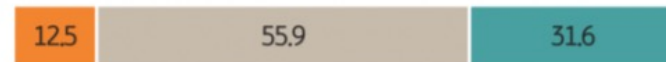
출처 : 연합뉴스 <https://www.yna.co.kr/view/AKR20220705024400003>

친환경 제품이 10% 정도 비싸더라도 구매 가능

- 친환경 제품 구매 시 추가 지출 가능 범위



- 구매 시 기업의 친환경 활동 고려 여부



■ 고려하지 않는다 ■ 보통·반반이다 ■ 고려한다

(단위%)

출처 : 서울경제 <https://www.sedaily.com/NewsView/22RC17UMNK>

더 쉽고 편한,
더 새로운 금융,
Shinhan

DO THE 'RIGHT,' THING

for a Wonderful World

ESG에 대한 신한외의 다짐
'옳은 일'로 가득한 원더풀 월드를 실천하

지구를 위해 행동하세요 (Do the 'Green,' Thing)
스타트업의 용감한 도전들을 응원하고 (Do the ' Brave,' Thing)
누구나 공정한 기회와 연대를 만나는 (Do the 'Fair,' Thing)

유은 위로 가득한 원더풀 월드를 위해
모두와 함께 실천합니다.

Do the 'Right,' Thing
for a Wonderful World

이제는 상가하는 '역광'이 37

신한 ESG 바로 쓰기 #2

Shinhan

이익을 넘어 환경까지★ 생각하는 곳과 손잡다

친환경 기업에 투자하고
탄소를 줄이는 회사들과 손잡으며
내일을 키워가고 있습니다.

미래를 살아가기 세대에게
지속 가능한 환경을 만들어 줄 수 있도록
신한이 금융에 ESG를 더합니다.

Hope Together.
Grow Together.

Shinhan

소상공인 여러분,
힘내세요!

어디든 사업을 꿈꿔 오고 있는
소상공인 여러분들을
신한이 도우기
위해 우리 힘과 함께 하고 있습니다.

소상공인 여러분의 고민과 어려움을
신한이 Hope Together 캠페인을
통해 도와 주겠습니다.

신한이 여러분의 고민과 어려움을 도와드립니다.

금융 금융 공약 있는 사업을 위한 금융 혁신 지원
희망 금융 다들아 손을 잡는 세상을 위한 사회 기업상 추구

이제는 상가하는 '역광'이 37 신한금융그룹

Shinhan

Shinhan

이제는 상가하는 '역광'이 37 신한금융그룹



- 01 **Trend changing for sustainability**
ESG, SDGs, COVID19
- 02 **Changes of mind in decision making**
Value consumption, MZ generation
- 03 **Needs -> Essential**
Green survival





01

공생의 지혜, 다시 보는 '두레 문화'

한국인들은 '고향'이라고 하면 대부분 어머니의 품과 같은 농촌마을의 정취를 먼저 떠올린다. 또한, 고향마을 삶의 여러 모습들도 되살아난다. 예컨대 원두막이나 정자, 사똥방과 장승, 빨래터나 물레방앗간, 초가와 기와집, 동구 밖의 장승과 선돌, 상여 집과 방앗간, 당산나무 같은 것들이 바로 그것이다. 물레방아에 대한 정서라든가, 찰따라 이루어지던 농작물 훑치기, 풍년을 기대하며 펼쳤던 다양한 민속적 기원들, 이들 모두 마을 생활공동체 문화가 배어 있는 귀한 모습이다. 이런 것이 바로 전통문화의 모습이다.

01. 공동체의 더불어 사는 삶을 볼 수 있는 농번기의 두레

출처 : 문화재청



혼자서는 세상을 구할 수 없다



WE
CAN'T SAVE
THE WORLD
ALONE